

Status på Hårlev nye genbrugsplads.

ARGO
Håndværkervej 70
4000 Roskilde

+45 46 34 75 00
info@argo.dk

www.argo.dk
CVR nr. 13507406

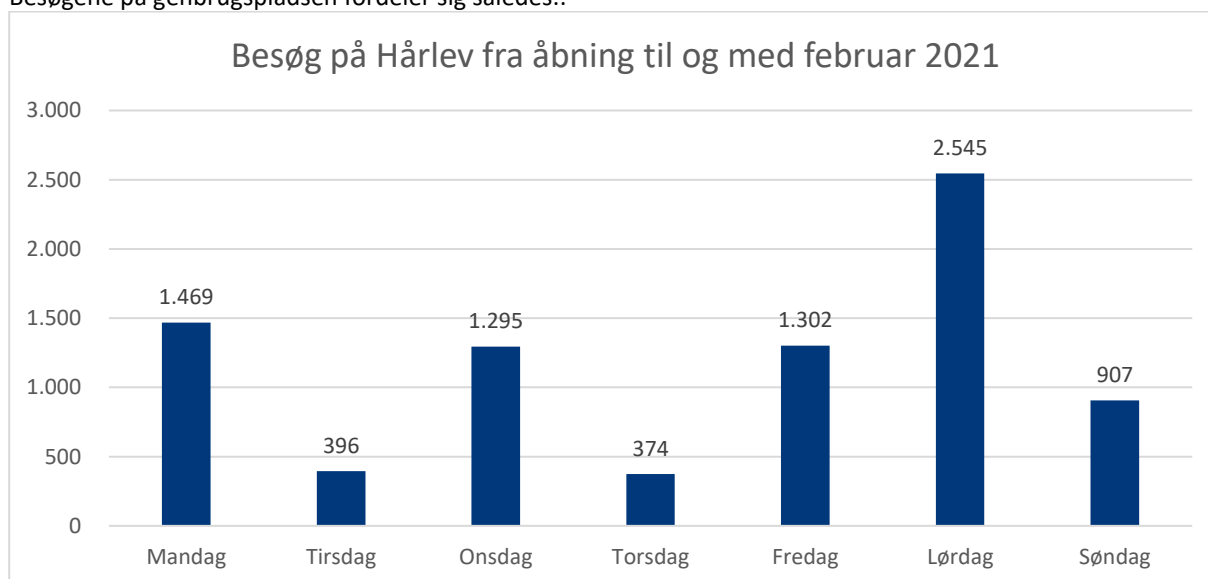
Roskilde 04 03 2021

Pladsen åbnede d. 11. december 2020 kl. 12.

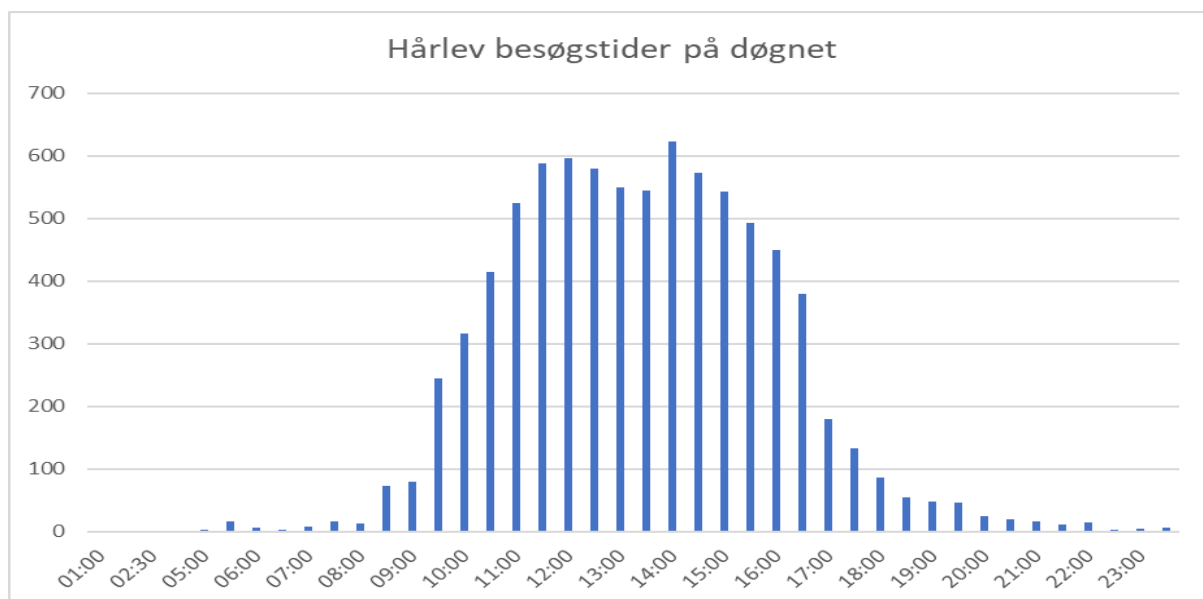
Pladsen er på 12.000 m² og har døgnåben adgang for borgere og erhverv. Pladsen har en etableringspris på ca. 17.mio. kr.

Besøgstallet siden pladsen åbnede d. 11. december til og med udgangen af februar 2021, har samlet været på 8.602 kunder (samme periode året før var tallet 5.863) altså en stigning på ca. 46 %.

Besøgene på genbrugspladsen fordeler sig således.:



Tidsmæssigt fordeler tallene sig på følgende måde.:



Mængden af affald modtaget alene i Januar 2021 er i alt 426 ton, mod 207 ton i 2020, denne mængde er fordelt således.:

	Hårlev 2020	Hårlev 2021
Akkumulatorer GBP		1
Asbestholdigt affald	4	11
Aviser og ugeblade til sortering		1
Blandet elektronik affald GBP		0
Blandet plast	2	4
Bøger		1
Dæk / fælge GBP	1	
Farligt affald / olie GBP	2	3
Forbrændingseget affald	18	38
Gips GBP		12
Glas / flasker GBP	7	
Have- og parkaffald	11	44
Hård plast og PVC til genanvendelse GBP	5	9
Ikke forbrændingseget affald		5
Imprægneret træ GBP	23	47
Jern GBP	20	28
Jord GBP		14
Kabler GBP		1
Mineraluld - GBP	4	7
Møbler GBP	9	19
Rent træ	37	56
Tegl / brokker GBP	53	105
Tørt pap	8	15
Vinduesglas GBP	3	5
Total	207	426

Pladsen har døgnåbent for både erhverv og private, fordelingen mellem disse grupper er således.:

