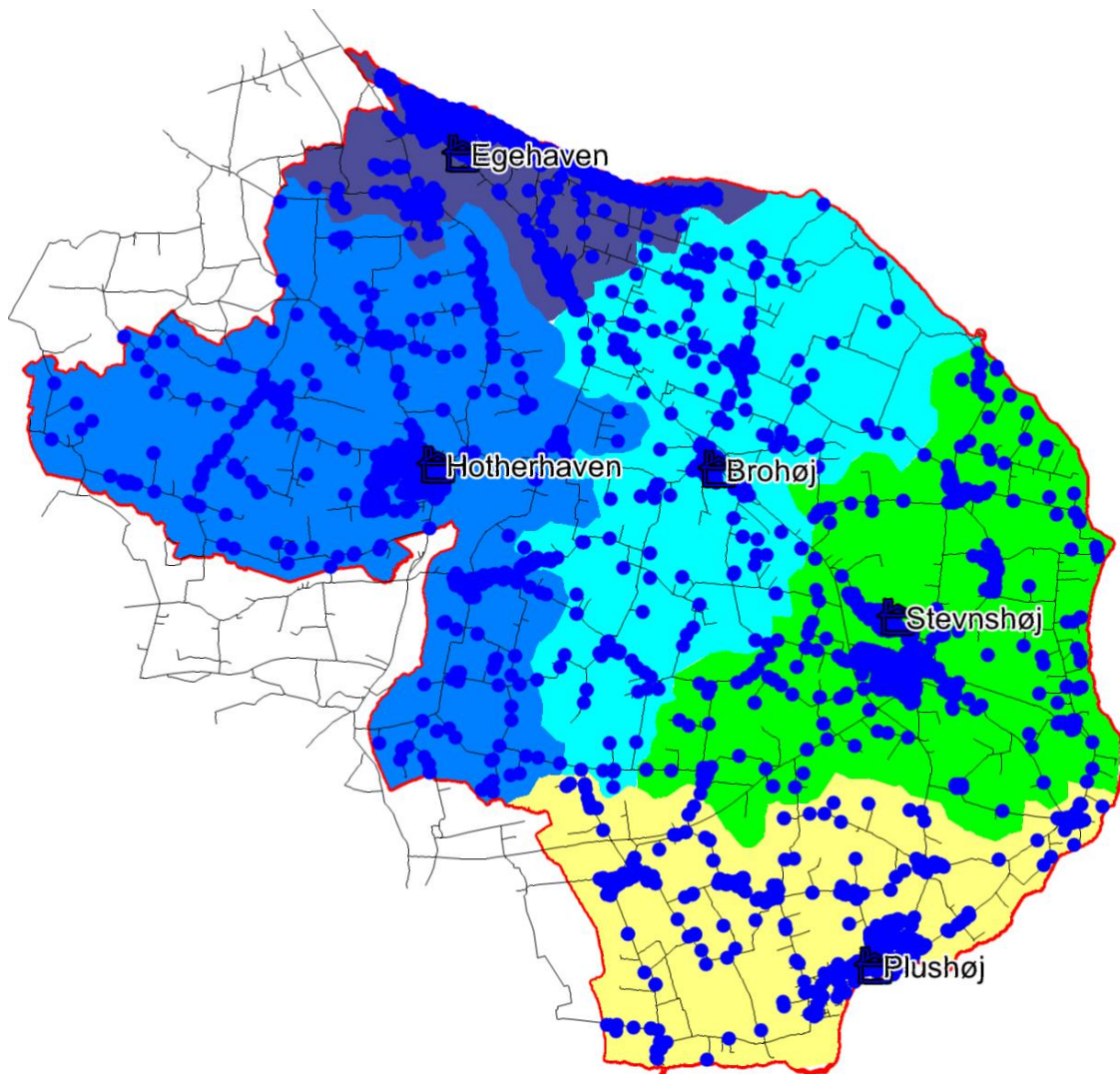


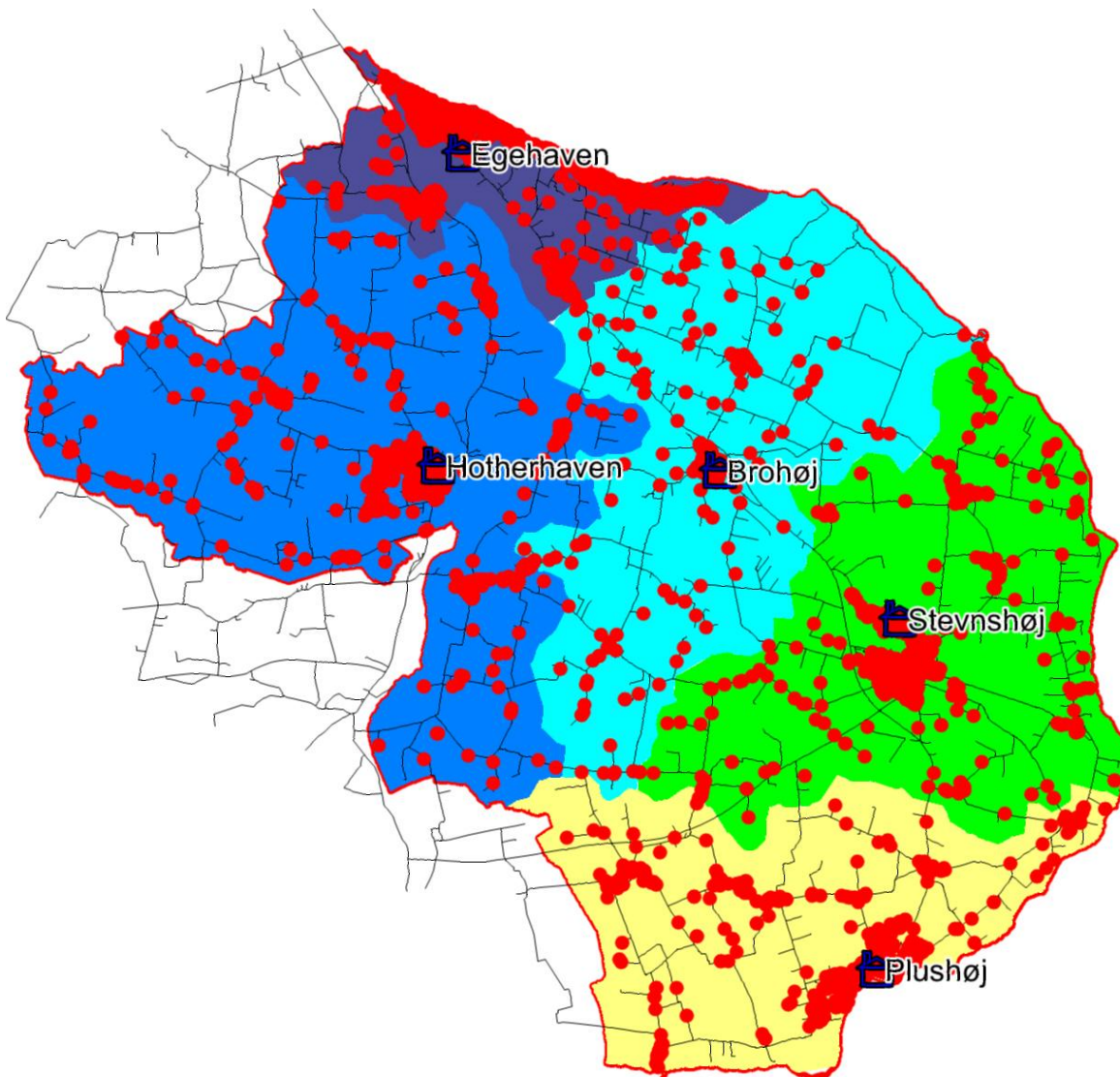
Bilag 3: Tilgængelighedsanalyse

55-65 årige



	Antal borgere	Pct. andel af 55-65 årige
Egehaven (Strøby Egede)	899	25%
Stevnshøj (St. Heddinge)	845	24%
Brohøj (Klippinge)	351	10%
Plushøj (Rødvig)	587	17%
Hotherhaven (Hårlev)	873	25%
I alt	3.555	

66-75 årige



	Antal borgere	Pct. andel af 66-75 årige
Egehaven (Strøby Egede)	1.004	32%
Stevnshøj (St. Heddinge)	628	20%
Brohøj (Klippinge)	263	8%
Plushøj (Rødvig)	658	21%
Hotherhaven (Hårlev)	630	20%
I alt	3.183	