

Rødvig Kro & Badehotel A/S
Østersøvej 8
4673 Rødvig Stevns

27. FEBRUAR 2025

JOURNALNUMMER
06.01.00-K08-48-21KS
SIAGUDMU

Tilladelse til etablering af fedtudskiller og tilslutning af processpildevand fra virksomheden Rødvig Kro og Badehotel, beliggende Østersøvej 8, 4652 Rødvig Stevns.

Stevns Kommune meddeler tilslutningstilladelse for processpildevand fra køkkenet i Rødvig Kro og Badehotel til Stevns Spildevands kloaksystem. Rødvig Kro og Badehotel er beliggende Østersøvej 8, matr. nr. 22bb, LI. Heddinge By, LI. Heddinge, og virksomheden udleder spildevand til Stevns Spildevands separate kloaksystem.

Tilladelse

I henhold til § 28, stk. 3, i miljøbeskyttelsesloven¹ meddeles herved tilladelse til tilslutning af processpildevand fra køkkenet på Rødvig Kro og Badehotel. Tilladelsen meddeles på følgende vilkår 1-22:

Generelt

1. Tilladelsen skal udnyttes inden 1 år fra tilladelsesdatoen.
2. Spildevandsanlægget skal udføres af en autoriseret kloakmester, og etableres i henhold til fremsendte ansøgning af 3. januar 2025, med tilhørende projektmateriale og til producentens anvisninger.
3. Tilladelsen omfatter processpildevand fra køkkenet i Rødvig Kro og Badehotel.
4. Et eksemplar af tilladelsen samt en opdateret kloakplan skal findes på virksomheden og være kendt af den driftsansvarlige.

27. FEBRUAR 2025

5. Sammensætning og mængde af processpildevand må ikke ændres uden forudgående aftale og accept fra kommunen. Henvendelse om ændringer skal ske på mail til: spildevand@stevns.dk
6. Ved ejerskifte eller ophør af virksomheden, skal kommunen underrettes så snart dette forhold er kendt og senest 4 uger før ophør/ejerskifte.

Fedtudskiller

7. Processpildevand fra køkkenet i Rødvig Kro og Badehotel skal til enhver tid være tilsluttet en fedtudskiller inden udledning til spildevandskloak.
8. Der må udelukkende ledes processpildevand fra køkkenet til fedtudskilleren.
9. Efter fedtudskilleren og forinden tilledning af sanitært spildevand, skal det være muligt at udtage en spildevandsprøve. Prøven skal tages i en frit faldende stråle.
10. Fedtudskilleren skal drives og vedligeholdes, så den tilbageholder mest muligt fedt.
11. Fedtudskilleren skal altid være vandfyldt til maksimal vandstand. Udskilleren skal tilses efter en længere periode uden brug, og efterfyldes med vand inden ibrugtagning.
12. Virksomheden skal regelmæssigt føre tilsyn med fedtstanden i fedtudskilleren. Fedtindholdet må ikke overstige 75 % af fedtudskillerens kapacitet.
13. Fedtudskilleren skal tømmes svarende til fedtudskillerens faktiske belastning, dog mindst én gang om måneden. Ved tømning forstås, at fedtudskilleren bundtømmes, hvorefter der fyldes op med rent vand.
14. Fedtudskilleren må ikke give anledning til lugtgener og skal derfor tømmes efter behov, også af hensyn til fedtudskillerens effektivitet og risikoen for sygdomsfremkaldende bakterievækst. Kommunen kan

27. FEBRUAR 2025

kræve øget tømningfrekvens for fedtudskillere, hvis der opstår lugtgener eller uhygiejniske forhold.

15. Stevns Kommune kan til enhver tid, dog højst én gang årligt, forlange at der udtages spildevandsprøve efter fedtudskilleren. Prøverne skal udtages og analyseres af et laboratorium, som er akkrediteret af DANAK eller af et tilsvarende akkrediteringsfirma, jf. den til enhver tid gældende bekendtgørelse om kvalitetskrav til miljømålingerⁱⁱ. Udgifterne til prøvetagning og analyser skal betales af virksomheden.
16. Prøverne til spildevandsanalyser skal udtages, når køkkenerne er i normal, fuld drift. Hvis Stevns Kommune vurderer, at virksomhedens driftsforhold har været atypiske, kan kommunen forlange en ny spildevandsprøve for virksomhedens egen regning.
17. Analyseresultater for spildevandsanalyser skal sendes til Stevns Kommune på mail: spildevand@stevns.dk så snart de foreligger.
18. Spildevandet skal analyseres efter metoder der er i overensstemmelse med den til enhver tid gældende bekendtgørelse om miljøkrav til miljømålinger.
19. Analyserne skal overholde de i nedenstående tabel anførte grænseværdier:

Kontrolparameter	Grænseværdier	Analysemetode
Temperatur, max.	50 °C	-
pH	6,5 - 9,0	DS 287
Olie/fedt	50 mg/l	

20. Virksomheden må ikke anvende vaske- eller rengøringsmidler der indeholder A- eller B-stoffer. A- og B-stoffer anvendt som konserveringsmidler og farvestoffer må dog forekomme, hvis de udgør mindre en 1 % af vaskemidlet. Hvis virksomheden anvender produkter mærket med ét af de 2 officielle miljømærker i Danmark, der administreres

27. FEBRUAR 2025

af Miljømærkesekretariatet (det europæiske miljømærke EU-blomsten eller det nordiske miljømærke Svanen), anses vilkåret for overholdt.

21. Virksomheden skal føre driftsjournal, som skal opbevares i 5 år og på forlangende skal forevises til Stevns Kommune. Driftsjournalen skal indeholde pejlinger af udskiller, datoer for tømning og årsag til fejl på udskiller.

22. Der skal foreligge en kontrakt mellem virksomheden og en godkendt transportør om regelmæssig tømning af fedtudskilleren. Kontrakten skal som minimum indeholde oplysninger om tømningfrekvens, anslåede årlige mængder og hvilke(t) godkendt(e) modtageanlæg, der benyttes. Kvittering for hver enkelt tømning skal opbevares af virksomheden i mindst 5 år og skal kunne fremvises på forlangende af Stevns Kommune. Kopi af kontrakten skal fremsendes til Stevns Kommune på mail: spildevand@stevns.dk

Baggrund

Stevns Kommune modtog i september 2020 henvendelse fra KLAR Forsyning A/S vedrørende store mængder fedt i pumpestationen på Rødvig Havn, som manuelt skal fjernes flere gange årligt.

Der stilles krav om fedtudskiller på afløb fra virksomheder, hvor der er køkken og der under normal drift kan forekomme fedt i afløbsvandet, eller forekommer spild af fedt og olie.

Ved gennemgang af byggesagsarkivet har Stevns Kommune ikke kunnet finde oplysninger om, at der skulle være etableret fedtudskiller på virksomheden.

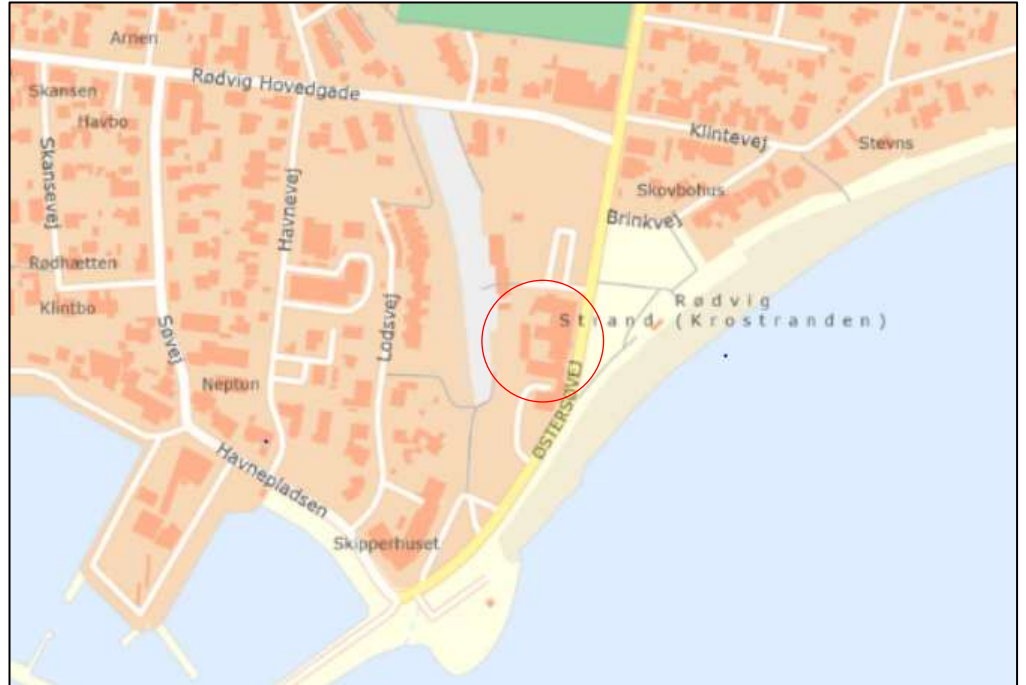
Virksomheden har oplyst, at der er etableret en gammel fedtbrønd, som tømmes manuelt af virksomheden. En kloakmester har ved en undersøgelse af virksomhedens kloaksystem konstateret, at fedtbrønden er dog ikke i en størrelse eller tilstand, der lever op til de lovmæssige krav, og derfor skal der etableres en ny fedtudskiller, som passer til virksomhedens behov.

Beskrivelse af projektet

Kloakmester Dyrholm Byg ApS har den 3. februar 2025 fremsendt ansøgning på vegne af Rødvig Kro og Badehotel om tilladelse til etablering af fedtudskiller samt tilslutningstilladelse for processpildevand fra køkkenet i Rødvig Kro og Badehotel til Stevns Spildevands kloaksystem.

27. FEBRUAR 2025

Nedenstående figur 1 viser beliggenheden af Rødvig Kro og Badehotel.



Figur 1: Oversigtskort. Den røde cirkel markerer placeringen af Rødvig Kro og Badehotel. Baggrundskort © SDFE, 04.02.2025 / WMS-tjeneste, skærmbort.

Fædtudskilleren placeres udenfor. Inden det øvrige spildevand tilledes, skal der være mulighed for at udtage en spildevandsanalyse i en frit faldende stråle.

Den spildevandstekniske vurdering udgør grundlaget for fastsættelse af vilkårene for udledning af spildevand fra Rødvig Kro og Badehotel.

Spildevandsteknisk beskrivelse

Rødvig Kro og Badehotel er beliggende Østersøvej 8, matr. nr. 22bb, LI. Heddinge By, LI. Heddinge. Virksomheden er beliggende i et område, hvor der er separatkloakeret og spildevandet ledes til Rødvig Renseanlæg. Overfladevand ledes til spildevandsforsyningens regnvandsledning, som løber til Lejdebæk, med udløbspunkt i Østersøen. Ejendommen forsynes med drikkevand fra Rødvig Vandværk.

Rødvig Kro og Badehotel har sammenlagt 40 værelser inkl. værelser på to nærliggende ejendomme, der ikke har restaurantfaciliteter, men kun tekøkkener. Restauranten har åbent dagligt i tidsrummet 12.00-22.00, og der er 150 siddepladser inde og 50 siddepladser udendørs.

27. FEBRUAR 2025

Spildevandsteknisk vurdering

Kloakmester Dyrholm Byg har beregnet nødvendig dimension af fedtudskiller og valgt en fedtudskiller af fabrikatet WaterCare Lipo 7 l/s med en opsamlingskapacitet på 0,7 m³ slamfang. Fra restaurantens køkken er der afløb fra gulv afløb (5 stk.), køkkenvaske (5 stk.) og opvaskemaskine (2 stk.). Alle nævnte afløb tilsluttes fedtudskilleren inden tilslutning til kloaksystemet.

Køkkenudstyr	n antal	q _i l/s	n x q _i l/s	Z _i (n)	n x q _i x Z _i (n) l/s
Opvaskemaskine	2	2,0	4	0,50	2,0
Håndvask i køkken	5	1,5	7,5	0,20	1,50
Gulv afløb, udløb					
Gulv afløb 75	5	1,2	6	0,20	1,20
Q_s = ∑ n x q_i x Z_i (n) (formel 2)				Q_s = 4,70	

Figur 2: Beregning af dimensionsgivende spildevandsstrøm

Fedtudskilleren er placeret uden for bygningen. Efter fedtudskilleren skal der være mulighed for at der kan udtages en prøve, hvis det bliver aktuelt.

Beregningen af fedtudskillerens dimensionering er sket ud fra antallet af tapsteder og heraf forventet maximale spildevandsstrøm l/s (Q_s) svarende til 4,70 l/s. Q_s til fedtudskiller er derfor 4,70 l/s.

Stevns Kommune har efterregnet dimensionering herunder.

Beregning af den dimensionsgivende nominelle størrelse NS for fedtudskiller sker efter følgende formel: $NS = Q_s \cdot f_t \cdot f_d \cdot f_r$

Stevns Kommune har vurderet temperaturfaktor f_t til at være 1, da der forventes primært at blive udledt vand der er mindre end 60 grader varmt.

Densitetsfaktor f_d (svarende til fedtindhold i vandet) er ligeledes sat til 1 svarende til almindeligt fedtholdigt spildevand.

Rensemiddelfaktor f_r er vurderet til 1,3 svarende til at der anvendes almindelige rengøringsmidler.

NS kan således beregnes til $4,70 \cdot 1 \cdot 1 \cdot 1,3 = 6,11$ l/s, hvilket betyder at den valgte fedtudskiller på 7 l/s vurderes tilstrækkelig stor.

27. FEBRUAR 2025

Natura 2000 og Bilag IV-arter

Ifølge habitatbekendtgørelsens § 6 skal der, før der træffes afgørelse efter miljøbeskyttelseslovens § 28, foretages en vurdering af om projektet kan påvirke et Natura 2000-område væsentligt (habitat-, fuglebeskyttelses- og Ramsar-områder). Dette omfatter en vurdering af projektets potentielle indflydelse på udpegningsgrundlaget (naturtyper og arter) for de internationale beskyttelsesområder, herunder dyre- og plantearter optaget på habitatdirektivets bilag IV (Bilag IV-arter).

Natura 2000

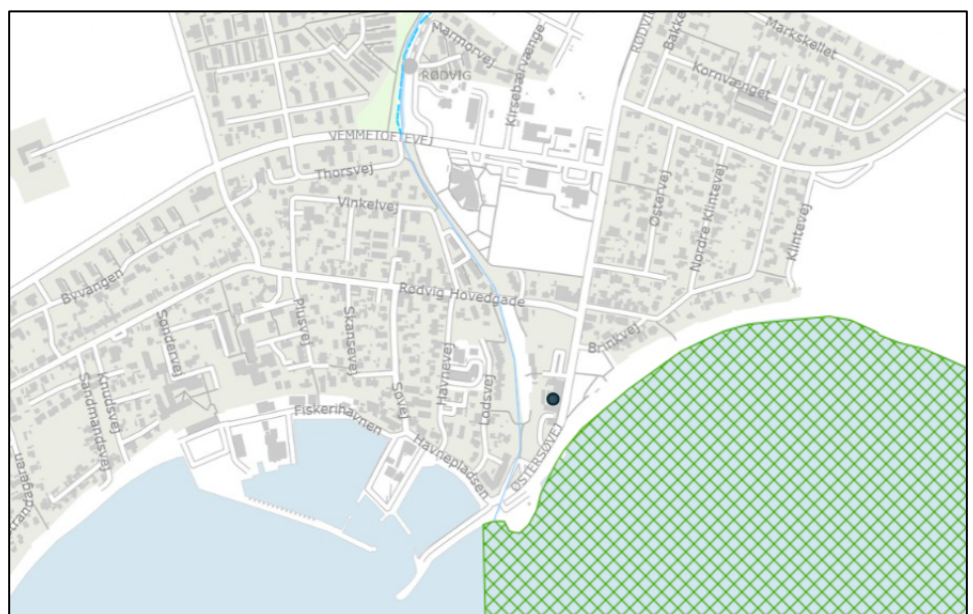
Det nærmeste internationalt beskyttede område er Natura 2000-område nr. 206 Stevns Rev, der udgøres af Habitatområde H206. Natura 2000-området ligger ca. 50 m i luftlinje fra Rødvig Kro og Badehotel.

Natura 2000-området er specielt udpeget for at beskytte de marine naturtyper Sandbanke og Rev, herunder stenrev og biogene rev.

Udledningen af spildevand sker til Stevns Spildevands kloaksystem og ledes til Rødvig Renseanlæg. Overfladevand ledes til Lejdebæk, som har udløbspunkt i Faxe Bugt.

Figur 3 viser placeringen af det beskyttede område i forhold til Rødvig Kro og Badehotel. Figuren viser også § 3-beskyttede vandløb i området.

Figur 4 viser udpegningsgrundlaget for det beskyttede Natura 2000-område.



27. FEBRUAR 2025

Figur 3: Natura 2000-område. Oversigtskortet viser placeringen af Rødvig Kro og Badehotel (sort prik) i forhold til Habitatområde 206 (grønt skraveret område) og § 3-beskyttet vandløb (lyseblå linje). Baggrundskort © SDFE, 07.02.2025 / WMS-tjeneste, skærmbkort samt habitatområde. Indeholder data, som benyttes i henhold til vilkår for brug af danske offentlige data.

Udpegningsgrundlag for Habitatområde nr. 206	
Naturtyper:	Sandbanke (1110) Bugt (1160) Rev (1170)
Arter:	Marsvin (1351)

Figur 4: Naturtyper der udgør det gældende udpegningsgrundlag for Natura 2000-området Stevns Rev. Tal i parentes henviser til de talkoder, som benyttes for naturtyper og arter fra habitatdirektivets bilag 1 og 2. Fra Natura 2000-plan 2022-2027 – Stevns Rev. Natura 2000-område nr. 206. Habitatområde H206. Fra Miljø- og Fødevarerministeriet, Naturstyrelsen.

Bilag IV-arter

Bilag IV i habitatdirektivet indeholder en liste over beskyttelseskrævende dyre- og plantearter, som EU's medlemslande er forpligtet til at beskytte. Disse arter er beskyttet både indenfor og udenfor Natura 2000-områderne. For bilag IV-arterne skal det sikres, at det ansøgte projekt ikke forsætligt forstyrrer bilag IV-arter i deres naturlige udbredelsesområde eller ødelægger arternes yngle- og rasteområder.

Jf. naturdata på Danmarks Miljøportalⁱⁱⁱ er der registreret følgende Bilag IV-art i nærområdet til Rødvig Kro og Badehotel:

Markfirben, *Lacerta agilis*

Forekomsten af markfirben er fundet i Boesdal Kalkbrud 1,4 km fra Rødvig Kro og Badehotel.

Vurdering:

Tilladelse til etablering af fedtudskillere og tilledning af processpildevand fra køkkenet i Rødvig Kro og Badehotel til Rødvig Renseanlæg vurderes ikke med de stillede vilkår, at have en negativ påvirkning på Stevns Rev som Natura 2000-område eller evt. beskyttede arter, der måtte opholde sig i området.

27. FEBRUAR 2025

Samlet vurdering

Ejendommen udleder spildevand via Stevns Spildevands kloaksystem til Rødvig Renseanlæg. Overfladevand ledes til spildevandsforsyningens regnvandsledning, som løber til Lejdebæk, som har udløbspunkt i Faxe Bugt.

Stevns Kommune vurderer at en fedtudskiller med en kapacitet på 7 l/s er stor nok til at kunne håndtere den belastning, der vil være fra hotellets køkken.

Stevns Kommune vurderer at projektet, alene eller i kumulation med andre projekter/planer i området, ikke påvirker Natura 2000 områder eller arter med særlige beskyttelseskrav, jf. Habitatdirektivets bilag IV.

Ejendommen forsynes med vand fra Rødvig Vandværk.

Ejendommen ligger ikke i et område med drikkevandsinteresser, og Stevns Kommune vurderer, at der ikke er risiko for forurening af grundvandet.

Udførelse og færdigmelding af arbejdet:

Arbejdet skal udføres af en autoriseret kloakmester: Dyrholm Byg ApS er registreret som autoriseret kloakmester hos Sikkerhedsstyrelsen.

Den autoriserede kloakmester skal påse, at det fremsendte projekt er i overensstemmelse med gældende bestemmelser i enhver henseende, og at det udførte kloakarbejde udføres efter disse.

Når arbejdet er udført, skal autoriseret kloakmester sende færdigmelding og "som udført" tegning til kommunen.

Hjemmel

Tilladelsen meddeles i medfør af miljøbeskyttelseslovens § 28, stk. 3 (Lbk nr. 1093 af 11. oktober 2024, Bekendtgørelse af lov om miljøbeskyttelse) samt Spildevandsbekendtgørelsen § 13 (Bek. nr. 532 af 27. maj 2024 om spildevandstilladelser m.v. efter miljøbeskyttelseslovens kap. 3 og 4). Tilladelsen omhandler tilslutning af ejendommens processpildevand til spildevandsanlæg, der tilhører et spildevandsforsyningsselskab.

Stevns Kommune kan, såfremt afløbsmæssige, sundhedsmæssige eller grundvandsmæssige interesser gør det ønskeligt, ændre eller tilbagekalde denne tilladelse.

27. FEBRUAR 2025

Denne tilladelse omfatter ikke forhold til anden lovgivning.

Partshøring

Udkast til tilslutningstilladelsen har været i 2 ugers høring hos sagens parter. Der er ikke indkommet bemærkninger til tilladelsen.

Klagevejledning

Jf. miljøbeskyttelseslovens kapitel 11 kan kommunens afgørelse påklages til Miljø- og Fødevareklagenævnet.

Klageberettigede er ansøgeren, embedslægen og enhver, der må anses at have væsentlig, individuel interesse i sagens udfald samt visse landsdækkende organisationer, som er nævnt i Miljøbeskyttelseslovens §§ 99, 100.

Hvis du ønsker at klage over denne afgørelse, skal du klage til Miljø- og Fødevareklagenævnet. Du finder et link til Klageportalen på forsiden af www.naevneneshus.dk. En klage er indgivet, når den er tilgængelig for kommunen i Klageportalen. Kommunen skal herefter vurdere om afgørelsen skal genoptages eller fastholdes.

Hvis afgørelsen fastholdes, sendes klagen videre til Miljø- og Fødevareklagenævnet. Det er en betingelse for Miljø- og Fødevareklagenævnets behandling af sagen, at der indbetales et gebyr på 900 kr. for privatpersoner og 1.800 kr. for virksomheder/organisationer. Du kan finde en vejledning om klageordningen på [Klagevejledning Miljø- og Fødevareklagenævnet \(naevneneshus.dk\)](http://Klagevejledning Miljø- og Fødevareklagenævnet (naevneneshus.dk))

I særlige tilfælde kan der fritages for brug af klageportalen. Anmodning om fritagelse skal ske til Miljø- og Fødevareklagenævnet. Betingelserne for fritagelse kan ses her: [Klagevejledning Miljø- og Fødevareklagenævnet \(naevneneshus.dk\)](http://Klagevejledning Miljø- og Fødevareklagenævnet (naevneneshus.dk))

Du vil få besked, hvis andre klager over afgørelsen. Der er til enhver tid ret til aktindsigt i sagen.

Klagefrist

Klagen skal være modtaget af kommunen inden 4 uger efter, at den endelige afgørelse er meddelt, dvs. **senest den 28. marts 2025**.

27. FEBRUAR 2025

Søgsmål

Ifølge miljøbeskyttelseslovens § 101 kan afgørelsen prøves ved domstolene. Sagen skal anlægges inden seks måneder efter, at afgørelsen er offentliggjort^{iv}.

Kopi af afgørelse er sendt til:

- Grundejer: Rødvig Kro og Badehotel Ejendomme ApS
- Kloakmester: Dyrholm Byg ApS
- Klar Forsyning: klar@klarforsyning.dk
- Danmarks Naturfredningsforening: dn@dn.dk og stevns@dn.dk
- Styrelsen for Patientsikkerhed: trost@stps.dk

Venlig hilsen

Iben Buhl
Miljøsagsbehandler
30 16 91 01
IbenBuhl@stevns.dk
Miljø

Bilag:

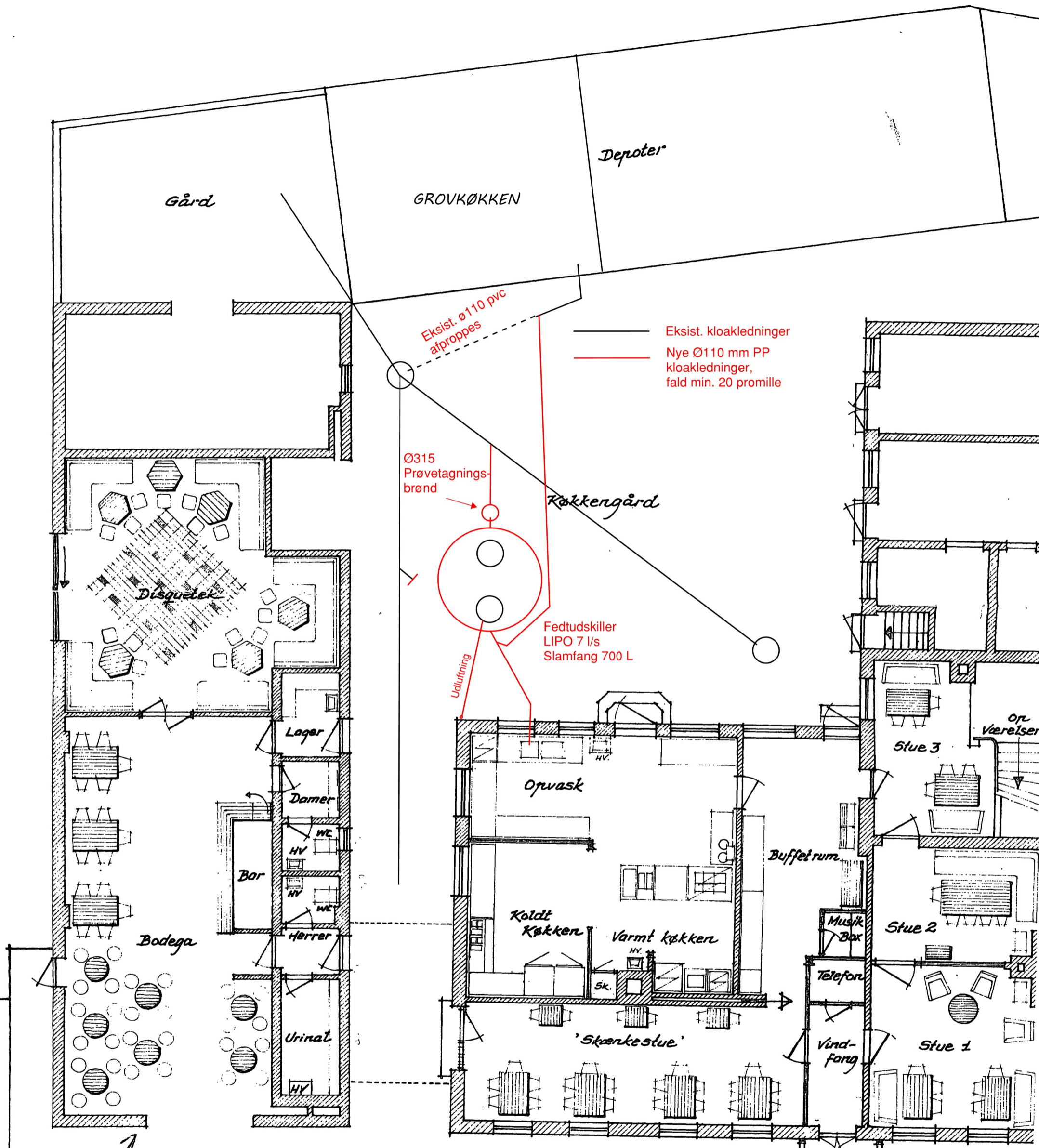
- Kloaktegning
- Driftsjournal for fedtudskiller
- Dokumentation for indgået tømningssordning

ⁱ Lbk nr. 1093 af 11. oktober 2024, Bekendtgørelse af lov om miljøbeskyttelse

ⁱⁱ Bekendtgørelse om kvalitetskrav til miljømålinger, Bek. nr. 811 af 19. juni 2024

ⁱⁱⁱ <https://naturdata.miljoeportal.dk/speciesSearch>

^{iv} Miljøbeskyttelseslovens § 101, stk. 1 (lbk nr. 1093 af 11. oktober 2024, Bekendtgørelse af lov om miljøbeskyttelse)



↑
 Del af dunn
 ↑
 Bodega
 Disquetek.
 bygning
 der ansigt om
 privat belag

Rødvig Kro & Badehotel Østersøvej 8, 4673 Rødvig Stevns			 DYRHOJ B.V.G. A/S
Projekt Etablering af ny fedtudskiller			
Emne Kloaktegning			Rev. dato 03.02.2025
Sign. AD	Målestok	Dato 10.01.2025	Tegn. nr. DB 1.00 A

Dokumentation for indgået tømningssordning af fedtudskiller og slamfang

Skemaet udfyldes og sendes til spildevand@stevns.dk sammen med relevante bilag.

1. Virksomhedens stamoplysninger			
Navn			
Adresse			
Matrikelnummer			
CVR-nr. og P-nr.			
Kontaktperson			
Tlf.nr. og mail			
2. Fedtudskiller og slamfang			
Fedtudskiller	Produktnavn og type		
	Opsamlingskapacitet for fedt (liter)		
	Nominal størrelse (liter/sek.)		
	Er der lagtykkelsesalarm?	Ja:	Nej:
Slamfang	Produktnavn		
	Integreret i fedtudskiller?	Ja:	Nej:
	Total størrelse (liter) <i>Hvis det ikke er integreret</i>		
	Opsamlingskapacitet for slam (liter)		
3. Oplysninger om tømningssfirma / affaldstransportør			
<i>Vedlæg skriftlig dokumentation på indgået aftale med firmaet om, at de udfører tømning</i>			
Firmanavn			
Adresse			
CVR-nr. og P-nr.			
Skal firmaet pejle slamfang og fedtudskiller for jer? Hvis nej, skal I selv pejle efter behov. Det er altid en god idé at pejle jævnlige, hvis det er muligt.	Ja:	Nej:	

**4. Oplysninger om modtageanlæg for affald**

Vedlæg dokumentation for, hvor affaldet afleveres. Tømningsfirmaet kan oplyse om dette.

Firmanavn

Adresse

CVR-nr. og P-nr.

5. Frekvenser for pejling og tømning af slamfang og fedtudskiller

Anfør den frekvens, som er aftalt med tømningsfirmaet. Frekvensen skal tilpasses efter behov og i overensstemmelse med tilladelsen.

Afløbsinstallation	Pejling (antal pr. år)	Tømning (antal pr. år)
Fedtudskiller		
Slamfang		
Prøvetagningsbrønd	Bør tømmes sammen med de øvrige installationer	

Dato:

Underskrift:

Regler for tømning af slamfang og fedtudskillere

Ved tømning forstås at fedtudskilleren bundtømmes, hvorefter den fyldes op med rent vand.

Fedtudskilleren må ikke give anledning til lugtgener og skal derfor tømmes efter behov, også af hensyn til fedtudskillerens effektivitet og risikoen for sygdomsfremkaldende bakterievækst. Stevns Kommune kan kræve øget tømningsfrekvens for fedtudskillere, hvis der opstår lugtgener eller uhygiejniske forhold.

Såfremt det ved tømningerne konstateres at fedtudskilleren har opsamlet 75 % af udskillerens normale kapacitet eller derover, skal tømningshyppigheden øges, indtil det er sikkert at fyldningsgraden er mindre end 75 % mellem to tømninger.

Slamfanget før fedtudskilleren skal tømmes med samme hyppighed som fedtudskilleren.

Der skal foreligge en kontrakt mellem virksomheden og en godkendt transportør om regelmæssig tømning af fedtudskilleren. Kontrakten skal som minimum indeholde oplysninger om tømningsfrekvens, anslåede årlige mængder og hvilke(t) godkendt(e) modtageanlæg, der benyttes. Kvittering for hver enkelt tømning skal opbevares af virksomheden i mindst 5 år og skal kunne fremvises på forlangende af Stevns Kommune.

Driftsjournal for fedtudskiller								
		Virksomhed:						
		Adresse:						
		Udskillerfabrikat:						
		Slamfangfabrikat:						
		Udskillerstørrelse:						
		Slamfangstørrelse:						
		Opsamling:						
		Fedtlagstykkelse ved fyldt udskiller:						
Dato	Initialer	Fedtlag cm	Slamlag cm	Kontrol alarm	Dato tømning	Firma	Efter- fyldning	Bemærkninger